

LEITBILD

DES
SOZIAL- UND GESUNDHEITSSPRENGELS AN DER MELACH



Kematen i. T.



Unterperfuss



Oberperfuss



Ranggen



Sellrain



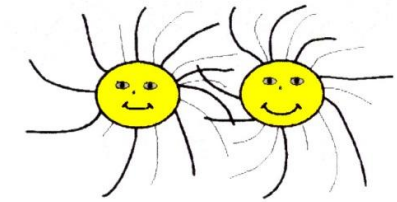
Gries i. S.



St. Sigmund

SOZIAL- UND GESUNDHEITSPRENGEL AN DER MELACH

KEMATEN UNTERPERFUSS OBERPERFUSS RANGGEN
SELLRAIN GRIES I. S. ST. SIGMUND



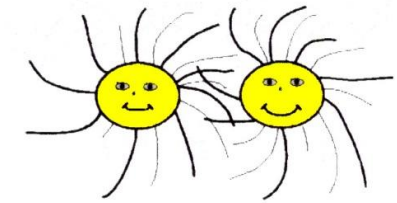
Mensch im Mittelpunkt

INHALT

1. BESCHREIBUNG	3	- Übertragung klarer Verantwortlichkeiten.....	10
A) ORGANISATIONSBESCHREIBUNG	3	- Frühzeitige und ehrliche Konfliktlösung	10
B) ORGANISATIONSSTRUKTUR	4	- Bereitschaft zur Weiterbildung	10
C) ORGANIGRAMM.....	5	<input type="checkbox"/> Sitzungskultur.....	11
2. UNSER LEISTUNGSANGEBOT	6	- Abhalten von Sitzungen	11
A) GRUNDDIENSTE	6	- Klare Entscheidungsstruktur.....	11
B) BERATUNGSTÄTIGKEITEN	6	<input type="checkbox"/> Kommunikation	11
C) GESUNDHEITSVORSORGE	6	B) NACH AUBEN.....	12
D) VERMITTLUNGSDIENSTE.....	6	<input type="checkbox"/> Unsere Klienten und wir	12
E) KOORDINATION EHRENAMT	6	- Wahrung der Würde	12
3. UNSERE MISSION	8	- Entlastung der Angehörigen	12
A) UNSER SELBSTVERSTÄNDNIS	8	- Individuelle Betreuung.....	12
B) MISSION-STATEMENT.....	8	- Hilfe zur Selbsthilfe	12
4. PHILOSOPHIE	9	- Abbau von Barrieren	12
A) DAFÜR STEHEN WIR	9	<input type="checkbox"/> Unsere Partner und wir.....	13
5. ORGANISATIONSKULTUR	9	<input type="checkbox"/> Der Melachsprengel als Ausbildungsstätte.....	14
A) NACH INNEN	9	<input type="checkbox"/> Die Öffentlichkeit und wir	14
<input type="checkbox"/> Führen und geführt werden	9	6. UNSERE VISION	14
- Teamwork	10	A) UNSERE ZIELE	14
- Hohe Leistungsbereitschaft	10	B) VISION-STATEMENT	15

SOZIAL- UND GESUNDHEITSSPRENGEL AN DER MELACH

KEMATEN UNTERPERFUSS OBERPERFUSS RANGGEN
SELLRAIN GRIES I. S. ST. SIGMUND



Mensch im Mittelpunkt

1. BESCHREIBUNG

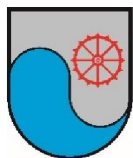
a) ORGANISATIONSBESCHREIBUNG

Der gemeinnützige Verein „Sozial- und Gesundheitssprengel an der Melach“ wurde am 15. Jänner 1990 gegründet und ist im Vereinsregister der Bezirkshauptmannschaft Innsbruck eingetragen.

Das Wirkungsgebiet umfasst folgende sieben Sprengelgemeinden:



Kematen i. T.



Unterperfuss



Oberperfuss



Ranggen



Sellrain



Gries i. S.



St. Sigmund

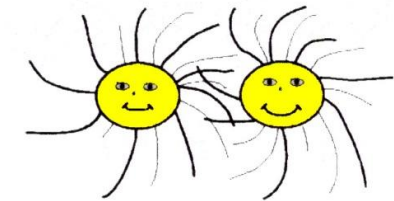
Der Sozial- und Gesundheitssprengel wird von diesen Gemeinden, dem Land Tirol und durch Eigenleistung finanziell getragen.

Standort: Dorfplatz 2 in 6175 Kematen

ZVR-Zahl: 774 126 543

SOZIAL- UND GESUNDHEITSSPRENGEL AN DER MELACH

KEMATEN UNTERPERFUSS OBERPERFUSS RANGGEN
SELLRAIN GRIES I. S. ST. SIGMUND



Mensch im Mittelpunkt

b) ORGANISATIONSSTRUKTUR

Die oberste Entscheidungsinstanz bildet der Vorstand, welcher aus folgenden Mitgliedern besteht:

Obmann:	Bgm. DI Rudolf Häusler	Kematen in Tirol
Obmann-Stellvertreterin:	Bgm. Mag. Johanna Obojes-Rubatscher	Oberperfuss
Kassier	GR Martha Kirchmair	Sellrain
Schriftführer:	AL Matthias Bachmann	Kematen in Tirol
Ärztevertreter:	Dr. Alfred Doblinger	Oberperfuss
Vorstandsmitglieder:	Bgm. Georg Hörtnagl	Unterperfuss
	GR Christian Schöpf	Oberperfuss
	Bgm. Manfred Spiegl	Ranggen
	Bgm. Dr. Georg Dornauer	Sellrain
	Bgm. Martin Haselwanter	Gries i. S.
	Bgm. Anton Schiffmann	St. Sigmund
Erster Rechnungsprüfer:	Dr. Christian Markl	Kematen
Zweiter Rechnungsprüfer:	Helmut Lorenz	Oberperfuss

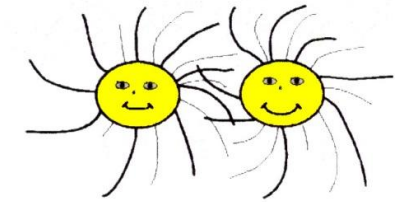
In der Organisation selbst werden folgende Führungspositionen besetzt:

Geschäftsführung	Eveline Thumer
Pflegedienstleitung	DGKS Yvonne Kapferer

Im Folgenden (Abb. 1) wird die hierarchische Struktur mittels Organigramm dargestellt:

SOZIAL- UND GESUNDHEITSSPRENGEL AN DER MELACH

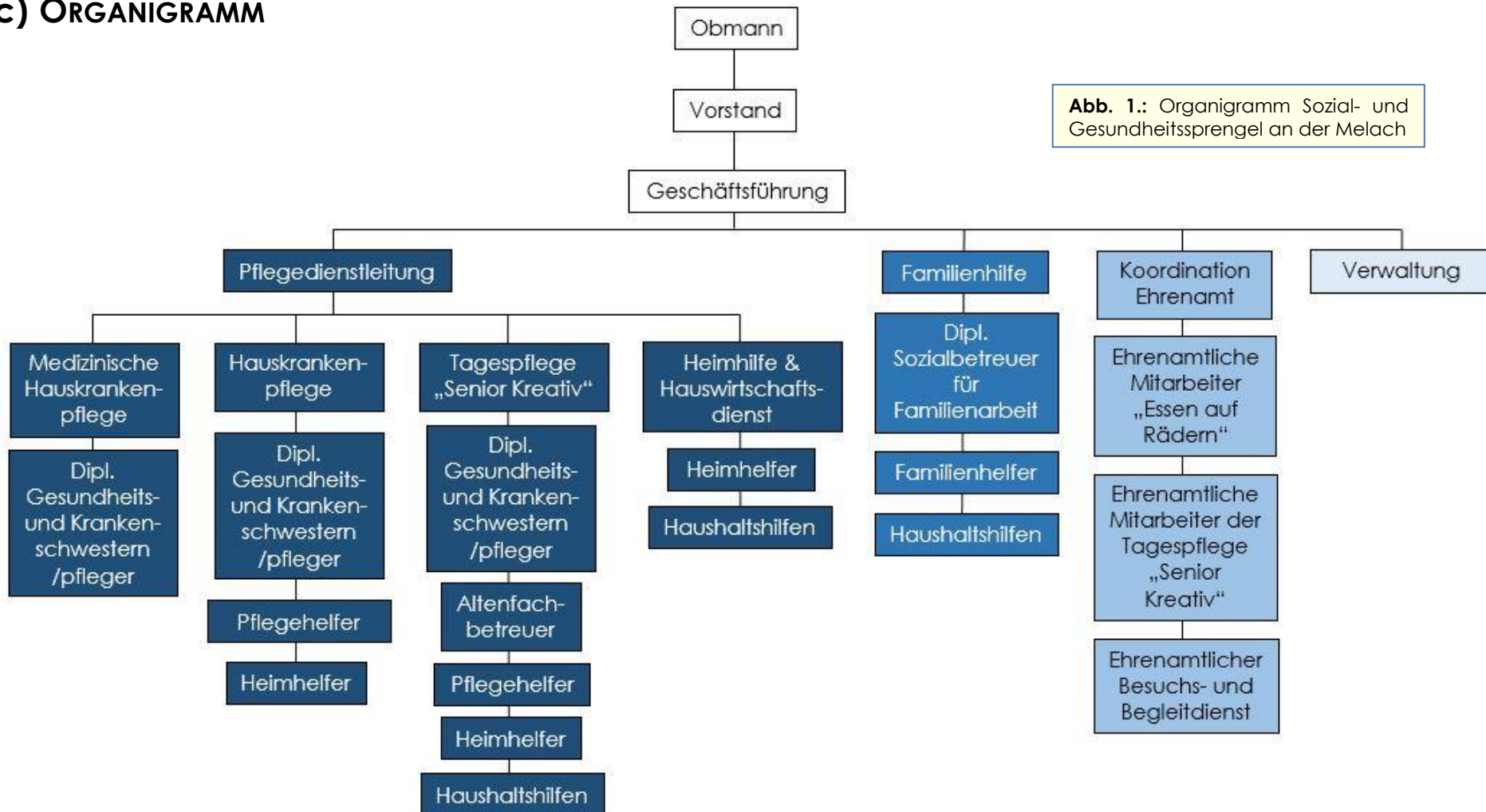
KEMATEN UNTERPERFUSS OBERPERFUSS RANGGEN
SELLRAIN GRIES I. S. ST. SIGMUND



Mensch im Mittelpunkt

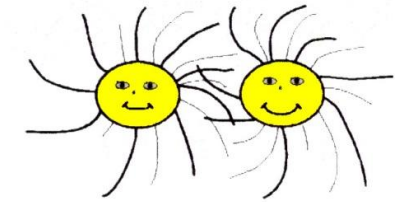
c) ORGANIGRAMM

Abb. 1.: Organigramm Sozial- und Gesundheitssprengel an der Melach



SOZIAL- UND GESUNDHEITSSPRENGEL AN DER MELACH

KEMATEN UNTERPERFUSS OBERPERFUSS RANGGEN
SELLRAIN GRIES I. S. ST. SIGMUND



Mensch im Mittelpunkt

2. UNSER LEISTUNGSANGEBOT

a) GRUNDDIENSTE

- Medizinische Hauskrankenpflege
- Hauskrankenpflege
- Tagespflege „Senior Kreativ“
- Heimhilfe & Hauswirtschaftsdienst
- Familienhilfe

b) BERATUNGSTÄTIGKEITEN

- Gespräche mit Hilfesuchenden
- Bürokratische Hilfestellungen
- Organisationshilfen
- Präventive Hausbesuche

c) GESUNDHEITSVORSORGE

- Veranstaltungen zum Thema Gesundheitsvorsorge

d) VERMITTLUNGSDIENSTE

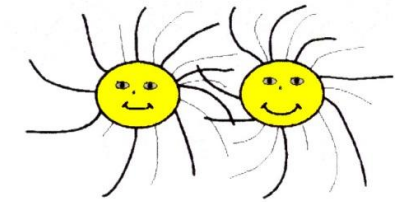
- Zusammenarbeit mit Partnerorganisationen
- Vermittlung an die jeweilige Organisation

e) KOORDINATION EHRENAMT

- Ehrenamtliche „Essen auf Rädern“-Fahrer und Beifahrer
- Ehrenamtliche Mitarbeiter in der Tagespflege „Senior Kreativ“
- Ehrenamtlicher Besuchs- und Begleitdienst

SOZIAL- UND GESUNDHEITSSPRENGEL AN DER MELACH

KEMATEN UNTERPERFUSS OBERPERFUSS RANGGEN
SELLRAIN GRIES I. S. ST. SIGMUND



Mensch im Mittelpunkt



Abb. 2:
Leistungsspektrum des Sozial- und Gesundheitsprengels an der Melach:

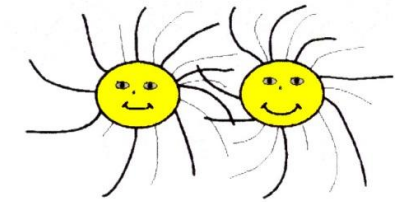
Den Mittelpunkt unseres Leistungsangebotes bildet der Mensch, als Klient oder Angehöriger, selbst.

Der gelbe Kreis stellt den Melachsprengel mit all' seinen Leistungen dar.

Die gelben Linien symbolisieren die ständige und direkte Zusammenarbeit bzw. Kommunikation aller Positionen von innen nach außen und umgekehrt.

In Kooperation stehen alle Partner und Organisationen, die mit dem Sozial- und Gesundheitsprengel an der Melach zusammenarbeiten. Diese werden, je nach Bedarf und Umfang der Betreuung, hinzugezogen.

Somit kann eine individuelle Betreuung und Unterstützung erfolgen, die speziell auf die jeweiligen Bedürfnisse der betroffenen Person zugeschnitten ist.



3. UNSERE MISSION

a) UNSER SELBSTVERSTÄNDNIS

Wir...

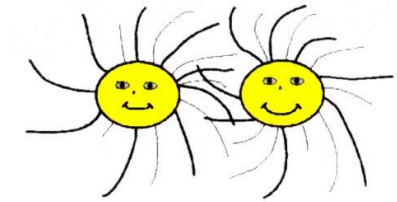
- ... verstehen uns als zentrale Anlaufstelle für Hilfesuchende aller sieben Sprengelgemeinden.
- ... verfügen über ein engmaschiges und funktionierendes Hilfsnetz (siehe Abb. 2) in der Region, um die Betreuung unserer Klienten bestmöglich zu gewährleisten.
- ... vermitteln Hilfsdienste, die auf die jeweiligen Bedürfnisse der betroffenen Person gerichtet sind.
- ... verstehen uns als Bindeglied zwischen Klienten, Angehörigen, Ärzten, Krankenhäusern und Pflegeheimen.
- ... helfen unseren Klienten dabei, solange wie möglich in ihrem „Dahoam“ zu bleiben, indem wir sie und deren betreuende/pflegende Angehörige bei Problemen jeglicher Art unterstützen.
- ... wahren aktiv die Würde unserer Mitmenschen und setzen uns für das Recht auf Selbstbestimmung unserer Klienten ein.
- ... arbeiten frei von Parteipolitik.

b) MISSION-STATEMENT

**„Bei uns steht der Mensch im Mittelpunkt:
Seine Bedürfnisse, seine Würde, seine Nöte,
seine Ängste, seine Wünsche.“**

SOZIAL- UND GESUNDHEITSSPRENGEL AN DER MELACH

KEMATEN UNTERPERFUSS OBERPERFUSS RANGGEN
SELLRAIN GRIES I. S. ST. SIGMUND



Mensch im Mittelpunkt

4. PHILOSOPHIE

Das oben genannte Mission-Statement bildet das Fundament unserer Philosophie. Besonders hervorzuheben sind dabei unsere Werte, die jeder Einzelne von uns vertritt und die unseren Arbeitstag bestimmen.

a) DAFÜR STEHEN WIR

Wir sorgen für ein Altern in Würde.

Unsere Mitmenschen stehen dabei im Mittelpunkt.

Wir fördern, erhalten und unterstützen die Selbstständigkeit der uns anvertrauten Personen.

Wir schützen und erhalten die Individualität jedes Einzelnen.

Darauf können Sie sich verlassen!

5. ORGANISATIONSKULTUR

In allen Tätigkeitsbereichen des Sozial- und Gesundheitssprengels ist ein respektvoller und wertschätzender Umgang besonders wichtig, um eine konstruktive Zusammenarbeit zu ermöglichen. Führungskräfte und Mitarbeiter kommunizieren nach innen und außen in einer klaren, ehrlichen und empathischen Weise. Dabei konzentriert sich der Inhalt des Gesprächs auf das Wesentliche.

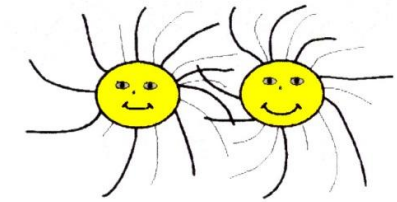
a) NACH INNEN

§ Führen und geführt werden

Wir sorgen für eine bedarfsgerechte Personalentwicklung, bestehend aus fachlich qualifizierten Mitarbeitern. Der Melachsprengel steht für ein partnerschaftliches Führungsprinzip mit guten Arbeitsbedingungen, basierend auf folgenden Grundlagen:

SOZIAL- UND GESUNDHEITSSPRENGEL AN DER MELACH

KEMATEN UNTERPERFUSS OBERPERFUSS RANGGEN
SELLRAIN GRIES I. S. ST. SIGMUND



Mensch im Mittelpunkt

- TEAMWORK

Gegenseitiges Vertrauen und die Verlässlichkeit jedes Einzelnen ermöglichen es uns, unseren Klienten die bestmögliche Betreuung zu bieten. Dafür braucht es ein starkes Team, das die Werte des Melachsprengels teilt und gemeinsam an einem Strang zieht. Wir fördern den Teamzusammenhalt durch gemeinsame Unternehmungen und regelmäßig stattfindende Dienstbesprechungen bzw. Mitarbeitertreffen.

- HOHE LEISTUNGSBEREITSCHAFT

Eine hohe Leistungsbereitschaft setzt vor allem eine gute Einschulung der Mitarbeiter voraus. Mittels „training on the job“ und der Möglichkeit jederzeit Fragen zu stellen, werden neue Mitarbeiter zu einem wertvollen Teil unseres Teams. Jene Teammitglieder, die problemlösungsorientiert handeln, Verbesserungsvorschläge oder neue Ideen im Sinne des Melachsprengels einbringen, werden in ihrem Vorhaben ermutigt und gestärkt. Gute Leistungen werden erkannt und honoriert.

- ÜBERTRAGUNG KLARER VERANTWORTLICHKEITEN

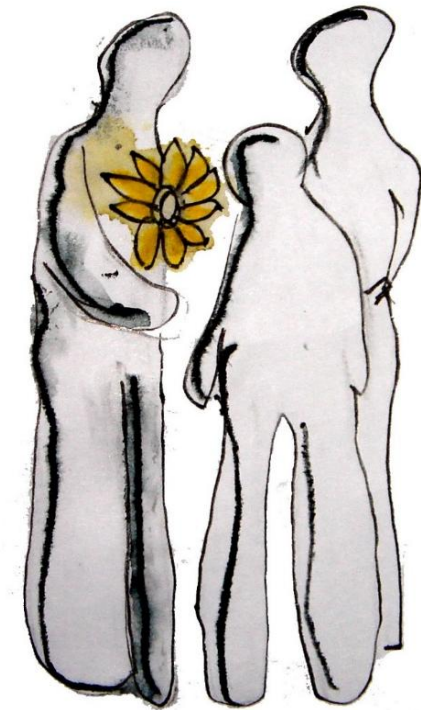
Übertragene Aufgaben werden, nach genauer und klarer Formulierung sowie erster Anleitung, durch den Vorgesetzten überwacht und kontrolliert. Ein großer Wert wird auf die Bereitschaft der Mitarbeiter Verantwortung zu übernehmen gelegt.

- FRÜHZEITIGE UND EHRliche KONFLIKTLÖSUNG

Durch konstruktives Feedback und die Kritikfähigkeit der Teammitglieder, können Konflikte frühzeitig vermieden werden. Zudem finden nach Bedarf Supervisionen statt, die den Mitarbeiter unterstützen, in einem persönlichen Rahmen, Arbeitssituationen besser verarbeiten zu können. An Spannungen innerhalb des Teams wird sofort, gemeinsam mit den betroffenen Personen, gearbeitet.

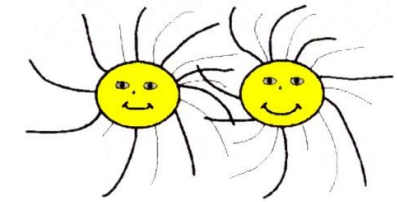
- BEREITSCHAFT ZUR WEITERBILDUNG

Laufende Fortbildungen tragen zur ständigen Qualifikationsoptimierung der Mitarbeiter bei. Wir erwarten von den Mitarbeitern die Bereitschaft sich in ihrem Tätigkeitsfeld weiterzubilden und bieten gleichzeitig diese Möglichkeit an.



SOZIAL- UND GESUNDHEITSSPRENGEL AN DER MELACH

KEMATEN UNTERPERFUSS OBERPERFUSS RANGGEN
SELLRAIN GRIES I. S. ST. SIGMUND



Mensch im Mittelpunkt

§ Sitzungskultur

Durch regelmäßige Dienstbesprechungen und Mitarbeitertreffen, wird die Qualität des Informationsaustausches und der partnerschaftlichen Organisationsabläufe gesichert.

- ABHALTEN VON SITZUNGEN

Das Thema und der Inhalt der Sitzung werden im Vorfeld vereinbart. Eine frühzeitige Vorbereitung, mit allen erforderlichen Unterlagen und den zuständigen Mitarbeitern, ist Voraussetzung für eine gelungene Sitzung, die in einem geeigneten Rahmen und mit allen Regeln der Kommunikation (siehe unten) abgehalten wird. Sitzungen werden pünktlich, zum vereinbarten Termin, mit einem Sitzungs- und Schriftführer abgehalten und protokolliert. Das Protokoll der Sitzung ist von allen Mitarbeitern mittels Unterschrift zur Kenntnis zu nehmen.

- KLARE ENTSCHEIDUNGSSTRUKTUR

Für neue Projekte erfolgt der Ideenfindungsprozess im gesamten Team. Diese Ideen werden im kleinen Personenkreis evaluiert und ausgearbeitet. Diese Ausarbeitung wird dem gesamten Team präsentiert. Es erfolgt eine gemeinsame Entscheidung über die Verwirklichung des Projektes. Nach Abzeichnung der verantwortlichen Mitarbeiter, erfolgt der Projektstart. Aufgaben werden konkret erteilt, allfällige Fragen und Unklarheiten werden besprochen und beseitigt. Vereinbarte Maßnahmen müssen umgesetzt werden. Dies wird von den Führungskräften kontrolliert.

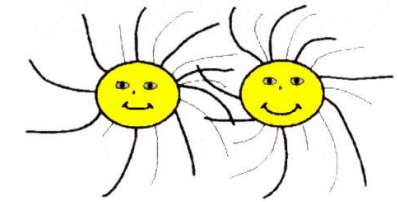
§ Kommunikation

Wir kommunizieren direkt, ehrlich, emphatisch, höflich, in einem geeigneten Rahmen, klar, kritikfähig, offen, reflektierend, situationsbezogen und wertfrei. Dabei hören wir aktiv zu und integrieren, bei Bedarf, einen Mediator in das Gespräch.

Informationen werden laufend, vollständig und zeitnah ausgetauscht. Dabei konzentrieren sich die Mitarbeiter auf das Wesentliche des Informationsgehaltes. Die Qualität der Information wird durch eine genaue Dokumentation gesichert.

SOZIAL- UND GESUNDHEITSSPRENGEL AN DER MELACH

KEMATEN UNTERPERFUSS OBERPERFUSS RANGGEN
SELLRAIN GRIES I. S. ST. SIGMUND



Mensch im Mittelpunkt

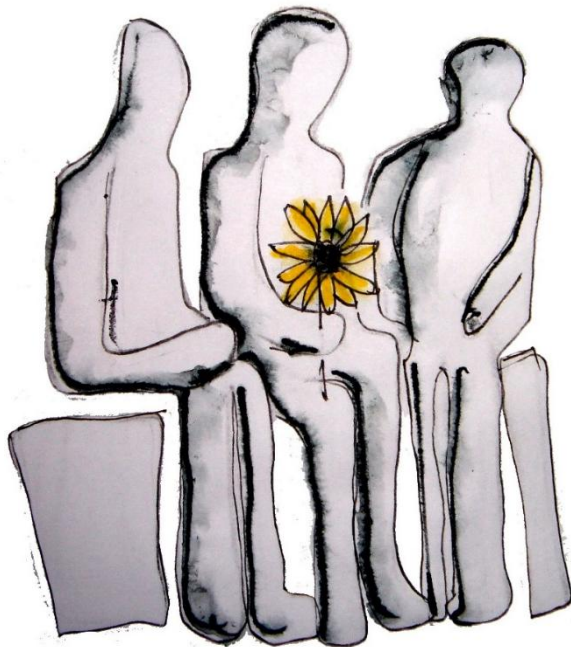
b) NACH AUßEN

§ Unsere Klienten und wir

Unsere Klienten und deren Angehörige bilden den Mittelpunkt unseres Wirkens. Dabei handeln wir nach folgenden Grundsätzen:

- WAHRUNG DER WÜRDE

Wir pflegen einen respektvollen und wertschätzenden Umgang. Wir akzeptieren die persönlichen Grenzen der Betroffenen und helfen wo es gewünscht ist. Wir sprechen uns strikt gegen Gewalt in der Pflege aus.



- ENTLASTUNG DER ANGEHÖRIGEN

Ein besonderes Anliegen ist es uns, die Angehörigen in der Pflege zu entlasten und gemeinsam mit ihnen, dank eines regelmäßigen Informationsaustausches, den Verbleib der betroffenen Person im eigenen „Dahoam“ zu ermöglichen.

- INDIVIDUELLE BETREUUNG

Wir hören aktiv zu und gehen auf die individuellen Bedürfnisse unserer Klienten ein. Dabei akzeptieren und fördern wir die Selbstbestimmtheit der Personen. Wir ermöglichen eine individuelle Betreuung, die speziell auf die Bedürfnisse der Klienten zugeschnitten ist.

- HILFE ZUR SELBSTHILFE

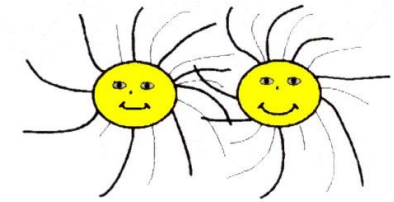
Wir fördern, erhalten und unterstützen die Selbstständigkeit unserer Klienten. Im Sinne des Grundsatzes „Hilfe zur Selbsthilfe“ erkennen wir die Schwächen der betroffenen Personen und fördern ihre Stärken.

- ABBAU VON BARRIEREN

Nach Hilfe zu Fragen ist keine Schande. Wir bauen diese Barriere aktiv ab, denn Vertraulichkeit und Verschwiegenheit ist unser oberstes Gebot.

SOZIAL- UND GESUNDHEITSSPRENGEL AN DER MELACH

KEMATEN UNTERPERFUSS OBERPERFUSS RANGGEN
SELLRAIN GRIES I. S. ST. SIGMUND



Mensch im Mittelpunkt

§ Unsere Partner und wir

Wir bemühen uns um intensive, fachliche Kooperation mit unseren Partnern sowie niedergelassenen Ärzten, Sozialarbeitern, Therapeuten, Rettungsorganisationen, Krankenhäusern, Pflegeheimen und weiteren sozialen Einrichtungen.

Großes Augenmerk legen wir zudem auf die konstruktive Zusammenarbeit mit den sieben Sprengelgemeinden und dem Land Tirol.

Die nebenstehende Darstellung (Abb. 3) erläutert die einzelnen Stakeholder (Interessensvertreter) unserer gemeinnützigen Organisation.

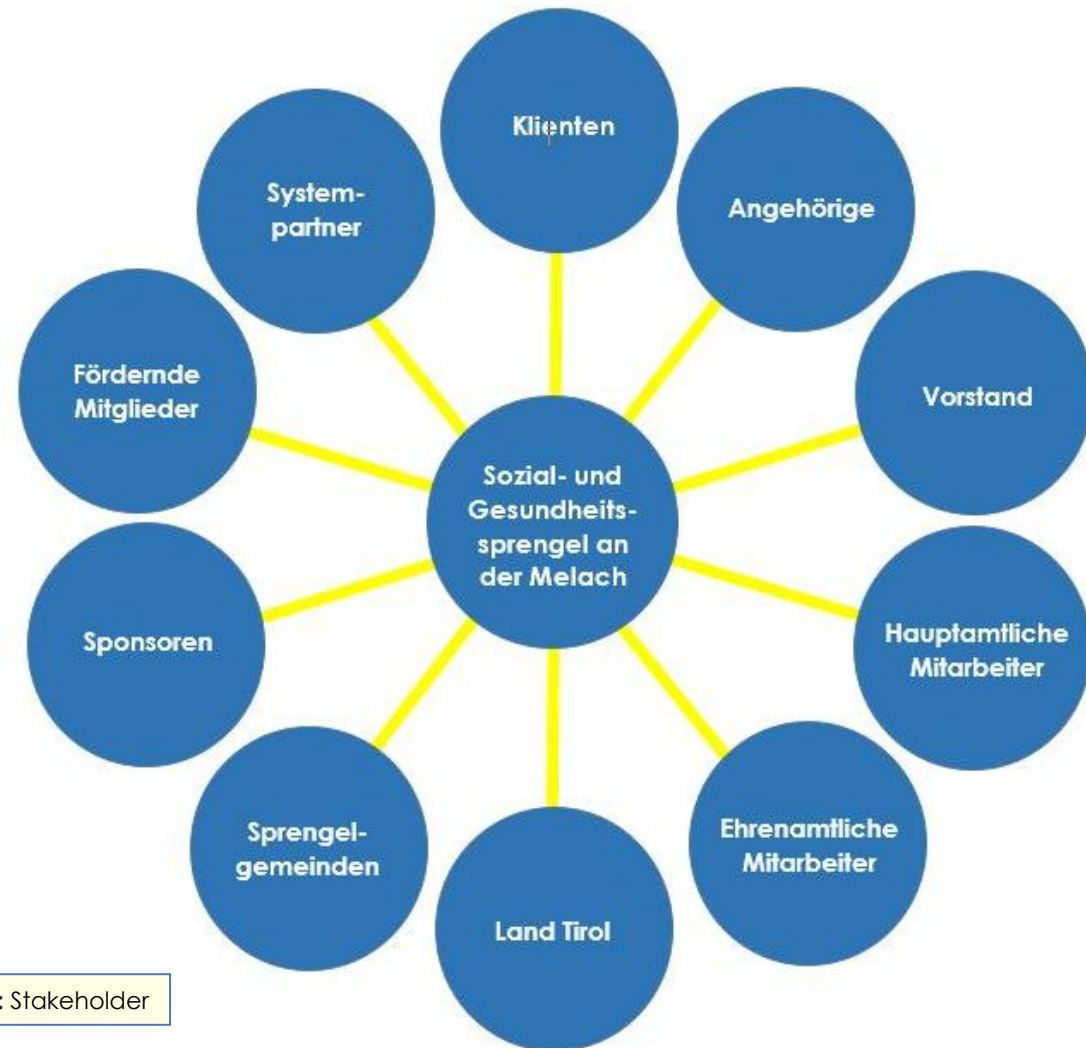
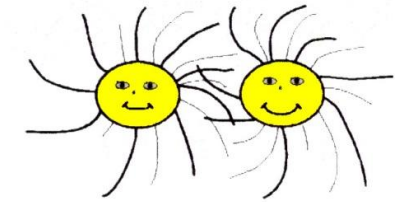


Abb. 3.: Stakeholder

SOZIAL- UND GESUNDHEITSSPRENGEL AN DER MELACH

KEMATEN UNTERPERFUSS OBERPERFUSS RANGGEN
SELLRAIN GRIES I. S. ST. SIGMUND



Mensch im Mittelpunkt

§ Der Melachsprengel als Ausbildungsstätte

Der Melachsprengel gilt als beliebte Ausbildungsstätte für Praktikanten von diversen Sozial- und Gesundheitsberufen. Wir geben unser Wissen gerne weiter und tragen somit zu einer qualitativ hochwertigen Praxisausbildung der Schüler bei. Zudem stellen die Praktikanten, durch ihre Ideen und Mitarbeit, eine Bereicherung für den Sozial- und Gesundheitssprengel an der Melach dar.

§ Die Öffentlichkeit und wir

Wir nehmen unser Erscheinungsbild nach außen sehr ernst und tragen dafür die Verantwortung. Deshalb informieren wir die Öffentlichkeit regelmäßig über die Leistungen und Tätigkeiten des Melachsprengels. Unsere Tür steht für Anfragen, Anliegen als auch Kritik jederzeit offen.

Im Rahmen der Jahreshauptversammlung, der alle Mitglieder des Sozial- und Gesundheitssprengels an der Melach beiwohnen können, werden die Leistungsstatistik und der Rechnungsabschluss des vergangenen Jahres präsentiert.

Als Instrumente der Öffentlichkeitsarbeit werden unsere Homepage www.sgsandermelach.com, unsere Facebook-Seite www.facebook.com/sgsandermelach sowie Postwürfe und Artikel in regionalen Zeitungen verwendet.

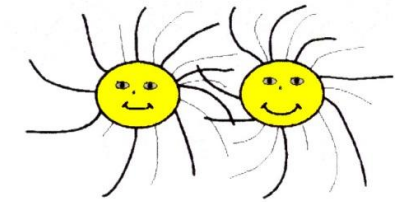
6. UNSERE VISION

a) UNSERE ZIELE

§ **Optimierung:** Kontinuierliche Weiterentwicklung und Optimierung als zentrale und soziale Hilfseinrichtung.

§ **Vernetzung:** Enge Vernetzung mit allen weiteren Organisationen des Sozial- und Gesundheitsbereiches in der Region, um eine lückenlos bedarfsabdeckende Versorgung der Klienten zu gewährleisten.

§ **Gesundheitsvorsorge:** Schaffung eines Bewusstseins der Bevölkerung zum Thema „Gesundheitsvorsorge“.



b) VISION-STATEMENT

**„Unsere Mitmenschen altern und sterben
würdevoll in ihrem ‚Dahoam‘.
Gut betreut und mit allem
was dafür notwendig ist.“**

Bildnachweis:

S. 1, 10, 12, 16: Stephanie Hueber
S. 5, 7, 13: Verena Herbst, BSc

Impressum:

Herausgegeben von: Sozial- und Gesundheitssprengel an der Melach, Dorfplatz 2, 6175 Kematen (05232 35 66 * sgskem@tirol.com ZVP-Zahl: 774 126 543 **Obmann:** Bgm. DI Rudolf Häusler **Geschäftsführung:** Eveline Thumer **Erstellt von:** Verena Herbst, BSc **Hergestellt von:** Walser Druck, Telfs. Bei allen Bezeichnungen, die auf Personen bezogen sind, meint die gewählte Formulierung beide Geschlechter, auch wenn aus Gründen der leichteren Lesbarkeit die männliche Form verwendet wird. Kematen, im Juni 2016



Mensch im Mittelpunkt